



PŘEDNOSTI

- diferenční snímač tlaku pro vzduchotechniku
- rozsah 0...1 až 0...25 bar
- výstupní signál 4-20mA nebo 0-10V
- mechanické připojení M20x1,5 nebo 1/4"NPTF
- přesnost až 0,4%
- materiál ve styku s médiem nerezová ocel 316Lss
- detekce ucpání filtrů
- krytí IP65



POUŽITÍ

SenzoDELTA AS-dP diferenční snímač tlaku slouží ke snímání rozdílů tlaků. Výhodná cena, přesnost a široký rozsah nabízených čidel umožňuje jejich nasazení v oblasti vzduchotechniky, ale také energetiky a chemického průmyslu. Ve vzduchotechnice lze těmito snímači měřit například ucpání vzduchových filtrů.

POPIS

Snímač je složen z dvojice tlakových čidel, které snímají vždy tlak na přívodu „+“ a „-“. Elektronika tyto dva údaje porovnává a vzniklý rozdíl (diferenci) převádí na unifikovaný signál 4-20mA nebo 0-10V.

TECHNICKÉ PARAMETRY

Rozsahy:	od 1bar do 25bar
Základní chyba:	0,4%
Max. statický tlak:	6x rozsah snímače (max. 40bar)
Teplotní kompenzace:	0 ...70°C
Teplotní chyba:	0,2%/10°C
Dlouhodobá stabilita:	0,5%/1rok
Výstup:	4-20mA/2-vodič 0-10V/3-vodič
Krytí:	IP 65
Materiál smáč. částí:	nerez 316Lss
Materiál membrány:	nerez 316Lss
Materiál pouzdra:	nerez 304
Připojení:	M20x1,5; 1/4"NPTF
Teplota média:	-25...120°C
Teplota okolí:	-25...80°C
Napájení:	10,5-36 VDC (2-vodič) 13-30 VDC (3-vodič)
Zátěžový odpor: (proudový výstup)	$Unap [V] - 10,5 V$ $R[\Omega] \leq \frac{\quad}{0,022A}$
Zátěžový odpor: (napěťový výstup)	$R[\Omega] > 20k[\Omega]$

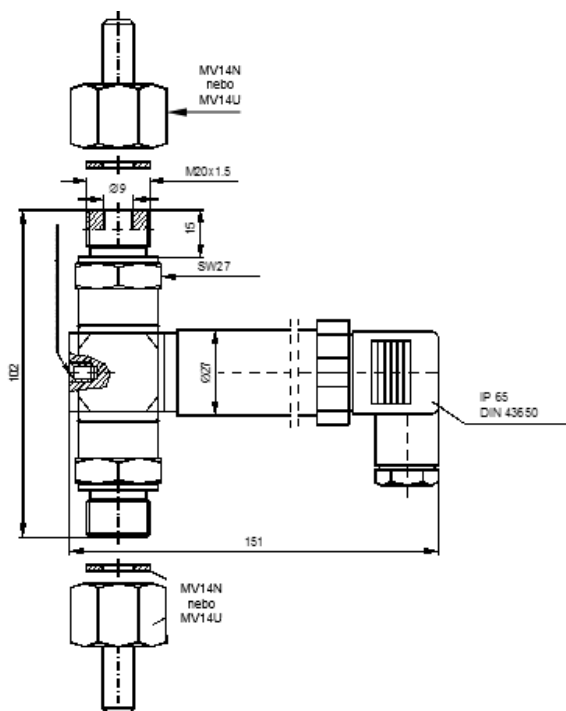
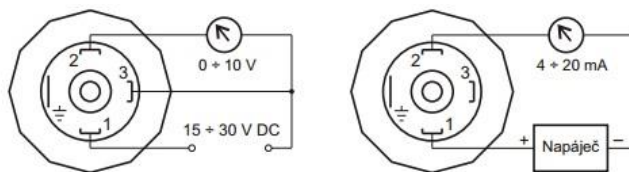


SCHÉMA ZAPOJENÍ



OBJEDNACÍ KÓDY

Objednáací číslo	Popis
SenzoDELTA AS-dP	Snímač diferenčního tlaku
kód	Rozsah (bar)
0-1	0-1 bar
0-2,5	0-2,5 bar
0-4	0-4 bar
0-6	0-6 bar
0-10	0-10 bar
0-16	0-16 bar
0-25	0-25 bar
kód	Výstupní signál
4-20mA	4-20mA/2-vodič
0-10V	0-10V/3-vodič
kód	Mechanické připojení
M20x1,5	vnější závit M20x1,5
¼"NPTF	vnitřní závit ¼"NPT
kód	Volitelné příslušenství
MV14N	přev. matice s navařovací nerez vsuvkou 14/12mm, Cu těsnění (pár)
MV14U	přev. matice s navařovací uhlíkovou vsuvkou 14/12mm, Cu těsnění (pár)